

Entrevista a

Enrique Tova, Jefe Departamento de Ingeniería de Procesos. División de Procesos Industriales de INERCO



Su empresa

¿Podría hacer un balance de la trayectoria de su compañía desde su fundación hasta nuestros días?

INERCO, con más de 25 años de trayectoria, es una de las principales empresas de ingeniería de España y la primera spin off andaluza surgida de la Universidad de Sevilla.

Nuestra empresa nació con el objetivo de dar respuesta a los retos a los que se enfrentaba el sector industrial ante la entrada de España en la Comunidad Europea. En este periodo inicial, las actividades de INERCO se centraron en la preven-

ción y el control ambiental. INERCO desarrolló con carácter pionero una metodología cuantitativa de evaluación de impacto ambiental, tomada como referente en todos los estudios desarrollados en España. En el ámbito de la optimización de las grandes instalaciones de combustión, INERCO inicia en 1986 su participación en proyectos de investigación promovidos por el Ministerio de Industria, así como por la Comunidad Europea del Carbón y el Acero, que permitieron el desarrollo inicial de las tecnologías ABACO, que actualmente son un referente internacional indiscutible.

A principios de los años 90, con el fin de prevenir y controlar los accidentes graves, INERCO crea la línea de Seguridad Industrial, desde la que se trabaja en el diseño y gestión segura de instalaciones industriales. Esta experiencia permitió iniciar en 1999 actividades en los campos de la Ingeniería de Proyectos y la Prevención de Riesgos Laborales. Desde la División de Ingeniería de Proyectos, INERCO ha ejecutado importantes proyectos de diseño, construcción y puesta en marcha de plantas de proceso e instalaciones industriales.

En los últimos años hemos iniciado

nuestra expansión internacional en países de Europa, América, norte de África y Oriente Próximo. Además de en España, actualmente estamos presentes en Polonia, EEUU, Colombia y Perú.

¿Qué actividades desarrolla la firma, y en qué sectores está especializada?

Desarrollamos y aplicamos avances tecnológicos de vanguardia que contribuyen al desarrollo industrial sostenible, actuando como líder tecnológico en los mercados en los que operamos.

Llevamos a cabo nuestra actividad en los ámbitos de la ingeniería de proyectos industriales, el desarrollo de tecnologías limpias para la reducción de emisiones, la eficiencia energética y el aprovechamiento de las energías renovables, y prestamos servicios de consultoría en los campos del medio ambiente, la seguridad industrial y la prevención de riesgos ocupacionales.

Asimismo, centramos nuestra actividad en los sectores químico, petroquímico, eléctrico, energético, cementero, minero, agroalimentario, así como en infraestructuras.

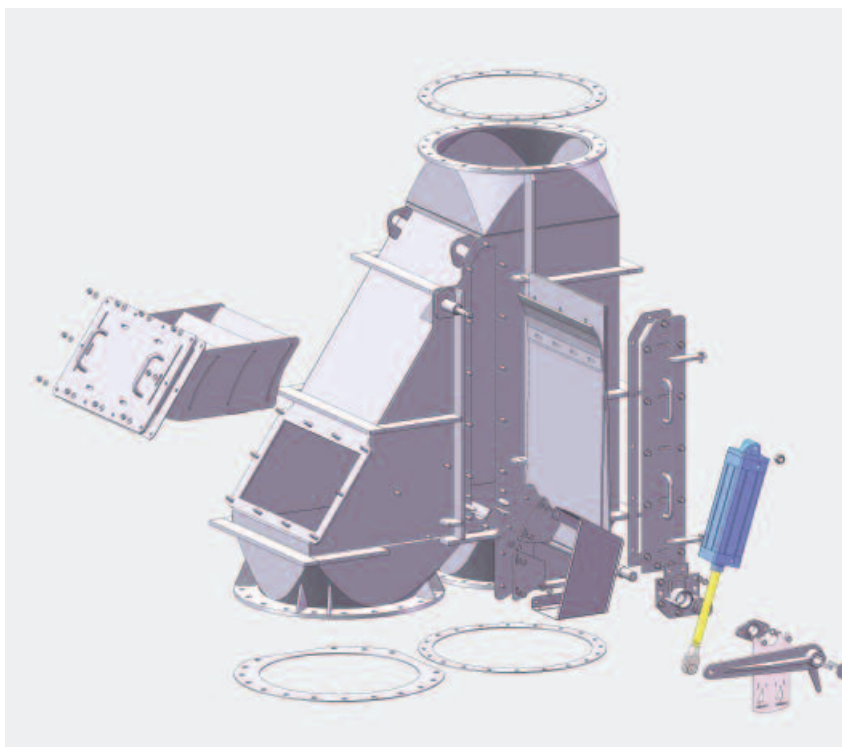
¿Cuál consideran que es su posición de mercado?

INERCO es líder tecnológico en los ámbitos de la ingeniería industrial, el desarrollo de tecnologías limpias y la consultoría técnica, con presencia en Europa y Latinoamérica. Somos asimismo un referente sectorial en I+D+i en el desarrollo de tecnologías en las áreas de energías renovables y la optimización energética y ambiental de grandes instalaciones de combustión.

La innovación, las personas y el compromiso con el cliente son las tres claves que han permitido a INERCO alcanzar su posición en el mercado.

¿Cuáles son algunos de los retos que supone el mantenimiento / mejora de su posición en el mercado?

Nuestra actual estrategia de expansión, basada en el desarrollo tecnológico y la internacionalización, responde al objetivo de consolidarnos como empresa de referencia en los ámbitos de la ingeniería industrial, el desarrollo de tecnologías limpias y la consultoría técnica en los países en los que desarrollamos nuestra actividad.



“Desarrollamos y aplicamos avances tecnológicos de vanguardia que contribuyen al desarrollo industrial sostenible”



Cómo competir

¿Qué es lo que más valoran sus clientes de sus proyectos? ¿Qué valor añadido les aporta?

En INERCO conocemos la realidad industrial y disponemos de la experiencia y la capacidad técnica para prestar servicios integrales a la medida de las necesidades reales de cada cliente, a quienes atendemos de forma personalizada ante sus respectivas necesidades.

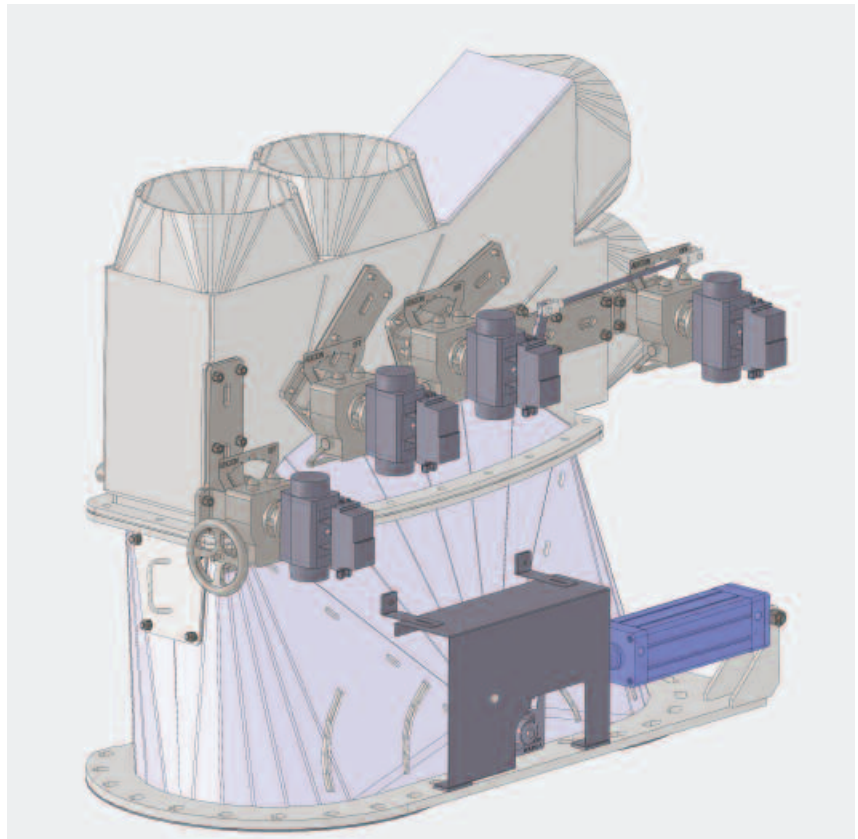
Cabe destacar en este sentido nuestra actividad en el campo de la innovación y el desarrollo tecnológico, que nos ha llevado a poner en el mercado productos y servicios que han contribuido decisivamente al desarrollo y competitividad de nuestros clientes.

¿Qué debe usted ‘mejorar’ actualmente para competir eficazmente en su industria/mercado?

En este sentido trabajamos para la adaptación a los mercados en los que competimos y en la intensificación de nuestros procesos de innovación para dar respuesta a las demandas tecnológicas en los mercados.

¿Cómo considera que las soluciones de SolidWorks le pueden ayudar a aumentar la diferenciación respecto a sus competidores?

Nos ha facilitado las tareas de diseño y gestión del proyecto (emisión de planos, listas de piezas, trazabilidad y control de calidad), y por tanto nos ha permitido reducir los



tiempos de desarrollo de los prototipos, que son la base de nuestras tareas de I+D. Las soluciones planteadas se pueden ensayar en los módulos de cálculo del programa y esto nos permite acercarnos mucho a la solución final.

Todo lo anterior supone un ahorro económico ya que hay que fabricar menos prototipos para llegar a la solución final y a la vez que se reducen los errores de diseño. Este ahorro de costes y tiempo nos hace más competitivos.

Su compañía y SolidWorks

¿Qué retos perseguía la empresa antes de implantar las soluciones de SolidWorks?

Los objetivos consistían en reducir el tiempo de diseño y elaboración de planos, así como en eliminar errores de diseño debidos al trabajo en 2D e interpretación de vistas. Se trataba de eliminar errores por interferencias de componentes y errores de montaje, verificar cinemáticas de componentes y accionamientos y comprobar asimismo las tensiones y deformaciones en los modelos durante la fase de diseño.

¿Por qué escogieron las soluciones SolidWorks? ¿Existe alguna característica del producto o sus beneficios que fueron más importantes en su decisión de compra de SolidWorks?

Uno de los factores que más influyó a la hora de decidimos por SolidWorks es que la mayoría de los diseñadores conocían la herramienta y algunos de ellos habían trabajado con ella. Además, teníamos referencias positivas de proveedores y clientes, y la herramienta realmente cubriría nuestras necesidades de diseño a un coste razonable.

“A diferencia de otros programas, SolidWorks va más allá y nos permite trabajar directamente con los modelos sin cambiar de programa y obteniendo resultados de gran calidad”

Los beneficios alcanzados una vez implantadas las soluciones de SolidWorks

Hemos logrado reducir el tiempo de diseño y de elaboración de planos en un 30%. Podemos diseñar con facilidad componentes y piezas que con las herramientas anteriores resultaba muy complejo. Ahora entregamos a los proveedores unos planos de gran calidad y así reducimos también los errores de interpretación y los problemas de montaje.

El poder realizar los cálculos con el módulo de simulación integrado dentro de SolidWorks nos permite llegar a la solución final mucho antes. Esto ha supuesto una reducción de un 75% en creación de prototipos lo que en costes se traduce en más de un 30% de ahorro.

Otro apartado donde SolidWorks nos ayuda y nos evita perder tiempo, es las posibilidades y facilidades que ofrece a la hora de reutilizar piezas y componentes utilizados en proyectos anteriores. Adaptar esos diseño previos a los nuevos, no requiere ningún esfuerzo. Además, el poder ver los diseño en 3D nos permite hacernos una idea exacta del espacio del que disponemos para evitar interferencias y ver si encajarán nuestros equipos en la instalación del cliente.

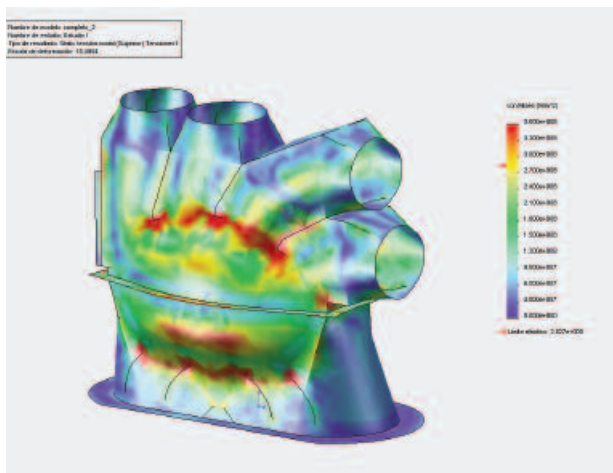
¿Qué características destacarías de los productos de SolidWorks?

El 95% de las horas que estamos trabajando con SolidWorks las dedicamos a modelado de piezas, chapas, ensamblajes y obtención de planos. Esta parte del programa es fácil de usar, es fiable, y nos ha supuesto un gran ahorro de tiempo de diseño y especialmente de obtención de planos. No obstante, existen en el mercado programas parecidos para el modelado, pero una diferencia con estos programas es que SolidWorks va más allá y nos permite trabajar directamente con los modelos, haciendo cálculos de esfuerzos, de dinámica, interferencias, etc., sin cambiar de programa y obteniendo resultados de gran calidad.

¿Qué características destacarías de Origen?

Señalaría especialmente la especialización, proximidad, rapidez de respuesta y profesionalidad de todo el equipo. Todo ello unido a una formación continua que man-

“Con SolidWorks hemos logrado reducir el tiempo de diseño y de elaboración de planos en un 30%”



tiene a su personal al día de todas las novedades y mejoras que SolidWorks va incorporando en las nuevas versiones y Services Packs. Además, al trabajar de primera mano con muchas empresas de diferentes sectores, aportan puntos de vista diferentes y soluciones a problemas comunes.

Su sector

¿Cómo veis el sector al que representan?

Es un sector que tiene que enfrentarse a retos muy importantes en los próximos años, asociados a ser competitivo en mercados internacionales y ser capaces de desarrollar tecnologías innovadoras.

El futuro

Sobre el Futuro de Su compañía

...
En INERCO seguiremos trabajando

para aportar productos y servicios tecnológicos avanzados en el campo de la ingeniería, el desarrollo de tecnologías y la prestación de servicios en los ámbitos relativos al medio ambiente, la seguridad y la calidad.

Encaramos el futuro trabajando con los mismos principios: el compromiso con nuestros clientes, el desarrollo profesional de un excelente equipo humano, la eficacia y la mejora continua, y la decidida apuesta por la innovación y el desarrollo tecnológico.

En los próximos años daremos continuidad a nuestra estrategia de expansión, basada en el desarrollo tecnológico y la internacionalización, y seguiremos dotándonos de un potente abanico de tecnologías innovadoras, mediante desarrollo propio, alianza o adquisición externa, en las áreas de las energías renovables, las tecnologías limpias y medioambientales y la seguridad y prevención de riesgos. ■

Dassault Systèmes España, S.L. (Solidworks)
Av. Torreblanca, 57; Edif. Esade Creápolis of. 2B6
08172 San Cugat del Valles (Barcelona)
Tel. 902147741 • Fax 93 551 08 29
E-mail: infospain@solidworks.com
www.solidworks.es

