

## Sumario

- Inerco Prevención de Riesgos, S.A.
- Las aplicaciones de los Sistemas de Información Geográfica
- Los Sistemas de Gestión
- Inerco Canarias
- Visita del Equipo de Dirección de la Refinería La Rábida de Cepsa a la sede de Inerco



### SERVICIOS CENTRALES

Parque Tecnológico La Cartuja  
C/ Tomás Alba Edison, s/n  
Edif. Inerco  
41092 - SEVILLA

Tfno.: +34-954 468 100  
Fax: +34 - 954 461 329

<http://www.inerco.es>



## INERCO PREVENCIÓN DE RIESGOS, S.A.

Con el ánimo de independizar la actuación en el ámbito de la prevención de riesgos laborales, se ha creado la sociedad Inerco Prevención de Riesgos, S. A., acreditada como Servicio de Prevención Ajeno dentro de todo el territorio nacional en las especialidades preventivas de Seguridad en el Trabajo, Higiene Industrial y Ergonomía y Psicología Aplicada.

La ley 31/1995 de Prevención de Riesgos Laborales, el R.D. 39/97 de los Servicios de Prevención, junto con otros Reales Decretos publicados fundamentalmente en el 97, ha introducido numerosas obligaciones a todos los empresarios en materia de seguridad y salud en el trabajo. Por todo ello, la estructura de Inerco Prevención de Riesgos se ha adaptado a las pautas marcadas por las crecientes necesidades de sus clientes, ofreciendo la más amplia respuesta en todos sus servicios, así como la predicción de las exigencias que a medio plazo habrán de ser afrontadas por los diferentes sectores.

Entre los servicios que presta Inerco Prevención de Riesgos S. A. cabe destacar: Conciertos como Servicio de Prevención Ajeno para empresas

- Evaluaciones de riesgos
- Evaluaciones de detalle (ruido, agentes químicos, agentes biológicos, radiaciones, estrés térmico, evaluaciones ergonómicas, de factores psicosociales)
- Auditoria de máquinas y equipos de trabajo
- Planes de emergencia y evacuación, incluida realización de simulaciones
- Realización de actividades formativas
- Desarrollo e implantación de Sistemas de Gestión de Prevención de Riesgos Laborales
- Coordinación de Seguridad y Salud en obras
- Estudios y Planes de Seguridad y Salud en Obras
- Actividades relacionadas con control de riesgo: definición de medidas preventivas, con especificaciones y diseño, relativos a equipos de protección individual, Sistemas Contra Incendios, máquinas, ruido, ventilación y organizativas.

Todo ello, unido a la creciente confianza que nos muestran nuestros clientes, nos permite vislumbrar el futuro de Inerco Prevención de Riesgos con optimismo, conscientes de la necesidad de mejora continua, de contar con los mejores recursos y tecnologías disponibles, y sobre todo, de la alta cualificación y experiencia de sus profesionales, que confieren a sus trabajos unas características distintivas que le permiten a esta empresa andaluza tener una amplia proyección nacional.

En consecuencia entendemos que el futuro de Inerco Prevención de Riesgos, S.A., sólo puede cimentarse en el rigor técnico, y la solvencia y la calidad permanente.

Por último, recordamos desde INERCO la necesidad de recurrir a los Servicios de Prevención Ajenos para el desarrollo, entre otras, de las siguientes actuaciones:

- Cuando se considere esta opción como modalidad de organización preventiva de la empresa
- Cuando aún habiendo optado por otra opción ( el propio empresario, trabajadores designados o Servicio de Prevención Propio), deba desarrollar actividades preventivas puntuales o bien para cubrir alguna de las cuatro especialidades preventivas no cubiertas por el personal propio.

Inerco Prevención de Riesgos, S.A.  
Parque Tecnológico de la Cartuja. C/ Tomás Alba Edison,  
41092 Sevilla Tel: + 34 954 468 118 Fax: + 34 954 460 431  
E-Mail: [info@inercoprevencion.es](mailto:info@inercoprevencion.es)

**VISITE NUESTRA NUEVA PAGINA WEB**

[www.inerco.es](http://www.inerco.es)

## LAS APLICACIONES DE LOS SISTEMAS DE INFORMACION GEOGRAFICA

Las posibilidades de aplicación de los Sistemas de Información Geográfica (SIG) nos sorprenden constantemente. Podríamos resumir en dos grupos las diferentes razones que justifican su presencia e importancia en la resolución de los problemas de hoy en día: son sistemas de información que relacionan entidades gráficas con datos alfanuméricos independientemente de la disciplina de trabajo de que se trate, y además están directamente vinculados con el mundo de las nuevas tecnologías que nos proveen de nuevas herramientas constantemente.

Estos sistemas desvirtúan la realidad en un número indefinido de capas o estratos de información en distintos temas objeto del estudio a realizar. La selección de esta información depende del objeto y nivel de detalle del problema a resolver; en cualquier caso, pueden destacarse: carreteras principales y secundarias, núcleos poblados, líneas de ferrocarril, líneas eléctricas, ríos y arroyos, callejeros y límites de términos municipales, curvas de nivel, vientos, vértices geodésicos, espacios naturales protegidos, zonas vistas y ocultas, etc.

Los mapas poseen una gran fuerza expresiva y se transmite más información que con varios folios escritos. Los SIG son herramientas multipropósito, que gestionan y analizan información gráfica y alfanumérica, con campos de aplicación tan variados como la planificación urbana, la gestión catastral, la ordenación del territorio, el medio ambiente y los recursos naturales, planificación del transporte, seguimiento de flotas, mantenimiento, gestión de redes públicas, análisis de mercados, etc.

Uno de los principales problemas para la puesta en explotación de estos sistemas son los datos, ya que o no se encuentran los datos digitalizados necesarios para el proyecto o estos proceden de diferentes fuentes y formatos informáticos que es necesario homogeneizar: fotografía aérea, scanner, imágenes de satélite, información digital disponible, digitalización manual, sistemas de posicionamiento global (GPS), atributos temáticos, etc...



Esta posibilidad intrínseca de vincular entidades gráficas y datos alfanuméricos permiten a estos sistemas gestionar fichas de información e incluso ficheros y documentos en diferentes formatos digitales (Sistema de Gestión Documental Geográfico) de elementos gráficos.

Las aplicaciones cartográficas clásicas de trabajo de estos sistemas en donde se inventariaba gran cantidad de datos geográficos son ahora sistemas de apoyo a la decisión que permiten resolver, mediante análisis estadístico y espacial, cuestiones complejas, relacionado distintas de capas de información entre si. Estas consultas pueden ser del tipo:

- Localización:(¿Que hay en?) Señalando con el cursor en un punto se obtiene información.
- Condición:(¿Donde sucede que?) A partir de unas restricciones previas el sistema indica donde se cumplen.
- Tendencias:(¿Qué ha cambiado?) Se compara entre situaciones temporales distintas.
- Rutas:(¿Cual es el camino óptimo?)

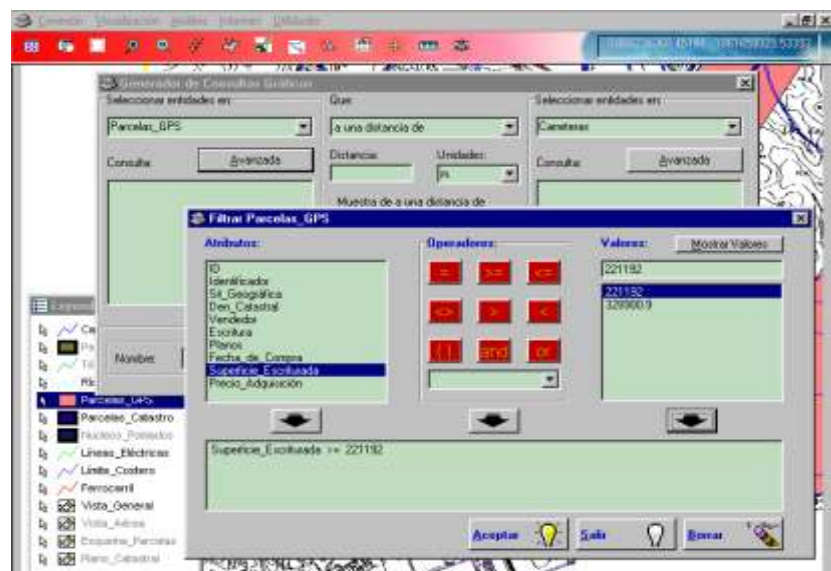
Camino más corto, más barato, más rápido, o medioambientalmente óptimo entre dos puntos.

- Pautas:(¿Que pautas existen?). Detección de regularidades espaciales
- Modelos:(¿Que ocurriría si?) Simular el efecto de actuaciones sobre el mundo real.

Todas estas cuestiones son de interés primordial en las actividades de planificación y toma de decisiones en la resolución de problemas en las que la variable geográfica tiene un interés primordial. Casos concretos de aplicación son el cálculo del camino medioambientalmente óptimo en infraestructuras lineales, gestión catastral y urbanística, evaluación de impacto ambiental, generación de cartografía integrando información GPS (Sistema de posicionamiento global) con procedimientos cartográficos clásicos, evaluación de riesgo de incendios forestales derivados de líneas eléctricas, planes de emergencia, cálculo de desmontes y localización óptima para vertederos e incluso simulaciones paisajísticas mediante fotosimulaciones y videos virtuales.

En INERCO estamos preparados para afrontar todos estos retos.

*Herramienta para generación de consultas, en lenguaje de consulta estructurado (SQL), con una interfase sencilla para el usuario.*



## LOS SISTEMA DE GESTION

	¿Qué es un Sistema de Gestión?	Sistema documentado orientado a la organización de las actividades de una empresa de cara a mejorar su funcionamiento				
	Calidad	Medio Ambiente	Prevención de Riesgos Laborales	Seguridad	Análisis de peligro y puntos de control críticos	Sistemas Integrados (Fusión de los anteriores)
Campo de aplicación	Empresas o industrias de cualquier sector	Empresas o industrias de cualquier sector	Empresas o industrias de cualquier sector	Establecimientos en las que estén presentes sustancias peligrosas	Empresas del sector alimentario	-
Obligación legal	-	-	LPRL y Reglamento de los Servicios de Prevención	Real Decreto 1254/1999, de 16 de julio	Real Decreto 2207/1995, de 28 de diciembre	-
Ventajas de la implantación	Proporciona confianza a los clientes de la capacidad de la organización para satisfacer sus requisitos  Ventaja competitiva en el mercado	Estricto cumplimiento de la normativa medioambiental  Demuestra el interés por el medio ambiente en una sociedad cada vez más concienciada	Asegura el cumplimiento de las funciones de todo el personal, en materia de prevención, en cualquier actividad o decisión	Establece las actuaciones en relación con el control de riesgos de accidentes graves garantizando protección a las personas, bienes y medio ambiente	Garantiza la higiene de los alimentos, y por tanto, una mayor protección de la salud humana	Facilita, respecto a un sistema no integrado, la estructura documental y la implantación

### NUESTROS SERVICIOS

#### DIAGNOSTICOS

INERCO realiza análisis de la situación de su organización en materia de:

- calidad y
- medio ambiente

Este análisis permite a la organización conocer su situación, muchas veces desconocida, respecto a la normativa aplicable, reduciendo el riesgo de sanción

#### ASESORIA TECNICO JURIDICA

En todos los sectores y competencias medioambientales: Concejalías de Medio Ambiente de los Ayuntamientos, Consejerías CCAA, etc. Asistencia Técnica para propuestas de alegaciones, de recursos de alzada, etc.

#### ASESORIA Y GESTION DE SUBVENCIONES

Identificación de las ayudas aplicables a proyectos o actividades y gestión de las que resulten de interés.

Preparación y seguimiento de la solicitud

#### OTROS SERVICIOS

FORMACION: Cursos formativos a medida de las necesidades de la empresa

ATRIL: Base de datos de normativa medioambiental y de seguridad, con actualización periódica.

DESARROLLO DOCUMENTAL  
IMPLANTACION Y AUDITORIAS

### CARACTERISTICAS DIFERENCIADORAS

- Equipo con amplia experiencia (más de 9 años, Ingenieros e Ingenieros Técnicos) en diversos sectores (refinerías, centrales eléctricas, Hospitales, Hoteles, Puertos, Empresas de Servicio, Bodegas...)

- Servicios tipo llave en mano, al ser capaces de combinar labores de consultoría y de medidas y análisis.

- Calidad, rigor y solvencia, al ser la primera consultora certificada por AENOR para la prestación de estos servicios.



## INERCO CANARIAS

Inerco cuenta ya de forma permanente con una oficina en Canarias, localizada en Santa Cruz de Tenerife, con un técnico desplazado a tiempo completo en las Palmas de Gran Canaria. Gracias a la creciente confianza que nos muestran nuestros clientes en el archipiélago ha sido posible dotar a esta oficina con todo el potencial que caracteriza a nuestros servicios. Todos los profesionales adscritos tanto en Santa Cruz de Tenerife como en las Palmas de Gran Canaria han sido formados de acuerdo al Sistema de Calidad de la compañía, y provienen de procesos formativos de especialización que se han desarrollado en Canarias en los dos últimos años. Es intención de Inerco intensificar las actividades en las islas (actualmente trabajamos en la Palma, Gomera, Tenerife, Gran Canaria, Lanzarote y Fuerteventura) para seguir haciendo posible el crecimiento de este equipo



## VISITA DE REFINERIA LA RABIDA A INERCO



El pasado día 4 de julio tuvimos el honor de recibir en nuestra sede central al Equipo de Dirección de la Refinería La Rábida de CEPSA (Huelva). En agradecimiento a la visita, y sobre todo a la confianza que siempre nos han demostrado, se hizo entrega de una placa como recuerdo de su paso por nuestras oficinas. Estamos en el reto de poder seguir colaborando con el sector petroquímico, incluso desde nuevos ámbitos, como es el conformado por la Ingeniería de Proyectos.

### INGENIERIA AMBIENTAL

- Estudios de impacto ambiental
- Gestión de autorizaciones de proyectos
- Estudios de viabilidad e integración paisajística
- Planes territoriales y urbanísticos
- Planes locales de desarrollo sostenible

### SEGURIDAD INDUSTRIAL

- Estudios de accidentes mayores
- Análisis cuantitativos de riesgos
- Análisis Hazop y/o What-if
- Planificación de emergencias
- Estudios de riesgos medioambientales
- Prevención de riesgos laborales
- Transportes de mercancías peligrosas
- Evaluación de riesgos de incendios forestales

### INGENIERIA DE PROYECTOS

- Ingeniería básica y de detalle
- Ingeniería de apoyo y supervisión
- Dirección y supervisión técnica en obra
- Proyectos llave en mano
- Sistemas de seguridad industrial
- Contaminación atmosférica y depuración de aguas
- Gestión de residuos y restauración de suelos

### INGENIERIA DE PROCESOS

- Diagnóstico y optimización del consumo energético
- Sistemas de supervisión y optimización de procesos
- Sistemas de contabilidad energética en continuo
- Reducción de emisiones por ajustes de combustión
- Sistemas avanzados de monitorización
- Diagnóstico y optimización de ciclos agua-vapor
- Diseño y optimización de sistemas de depuración
- Modelización fluidodinámica de procesos
- Ejecución de proyectos de I+D

### INGENIERIA DE SISTEMAS

- Sistemas de adquisición de datos
- Sistemas de gestión de laboratorios
- Planes de emergencia informatizados
- Sistemas de información geográfica
- Control y supervisión de procesos
- Modelización medioambiental y de seguridad
- Sistemas de gestión de calidad, medioambiente y seguridad
- Desarrollos informáticos a medida

### INSPECCION Y CONTROL

- Medidas de contaminantes atmosféricos (emisión e inmisión)
- Medidas de ruido
- Análisis de aguas (calidad y análisis de vertidos)
- Caracterización de residuos y ensayos de suelos contaminados
- Exposición de bioindicadores para monitorización biológica
- Certificación y calibración de monitores de emisión e inmisión
- Inspecciones reglamentarias
- Auditorías de sistemas de gestión y cumplimiento normativo

### GESTION DE CALIDAD, MEDIO AMBIENTE Y SEGURIDAD

- Diagnósticos de situación
- Gestión de la calidad
- Gestión medioambiental
- Gestión de la prevención de riesgos laborales
- Gestión de la seguridad industrial
- Acreditación de laboratorios de ensayo
- Programas de formación y concienciación
- Asesoría jurídico-técnica